

BAUER

Parts & Service







Geschätzter Kunde der BAUER Maschinen Gruppe,

mit dem Kauf eines Bauer-Geräts haben Sie sich für das beste Spezialtiefbau-Equipment am Markt entschieden. Sie wickeln damit Ihre Projekte auf dem höchsten technischen Level und mit der größtmöglichen Wirtschaftlichkeit ab. Um von diesen Vorteilen auch langfristig zu profitieren, arbeitet der Geschäftsbereich Parts & Service der BAUER Maschinen GmbH ständig daran, Sie bei Ihrer täglichen Arbeit zu unterstützen und die Qualität Ihrer Bauer-Geräte über deren gesamte Lebens- bzw. Nutzungsdauer zu erhalten.

Unser Ziel ist es, Ihre Maschine im bestmöglichen Zustand zu bewahren und Ihnen schnellstmöglich zu helfen, sollte doch einmal irgendetwas nicht perfekt funktionieren. Wir bieten Ihnen Bauer-Originalersatzteile, ein weltweites Servicepartner-Netzwerk mit aktuell mehr als 50 zertifizierten Servicepartnern, eine technische und englischsprachige Hotline rund um die Uhr sowie bestens ausgebildete und trainierte Servicemitarbeiter und Serviceberater. Unser Service aus einer Hand hilft Ihnen bei dem sicheren und wirtschaftlichen Betrieb Ihrer Bauer-Geräte. Ihr Erfolg ist unser Antrieb – nutzen Sie unsere Erfahrung und unsere Begeisterung, um mit den besten Geräten auch ein Top-Ergebnis zu erzielen. Unsere Spezialisten in den Ersatzteil- und Serviceabteilungen stehen Ihnen jederzeit mit Rat und Tat zur Seite.

*Ihr **BAUER Parts & Service Team***

Valued customer of the BAUER Maschinen Group,

by purchasing a Bauer machine you have chosen the best specialist foundation engineering equipment available on the market. As a result you are able to execute your projects both to the highest technical standard and with greatest possible efficiency. To benefit from these advantages also in the long term, the Parts & Service division of BAUER Maschinen GmbH is constantly striving to assist you in your daily operations and to maintain the quality of your Bauer machines throughout their entire service life.

Our aim is to keep your machine in the best possible working condition and to assist you as quickly as possible in the event of there being a mal-function. We offer you original Bauer spare parts, a global Service Partner network with currently over 50 certified Service Partners, a technical English-language hotline around the clock, as well as highly trained and experienced service engineers and Service Consultants. Our one-stop service assists you in operating your Bauer machines safely and economically. We are driven by your success – benefit from our experience and enthusiasm to achieve a top result with the best equipment. Our specialists in the Parts and Service Departments are always available to assist and advice you.

*Your **BAUER Parts & Service Team***



Hohe Teileverfügbarkeit und Flexibilität durch über 35 Ersatzteilstützpunkte weltweit

ca. 100.000 verschiedene Teile weltweit verfügbar

95 % Teileverfügbarkeit

High availability of spares as well as flexibility due to more than 35 Spare Parts Centers worldwide

Around 100,000 different spare parts are available worldwide

Availability of 95% of spares



Ansprechpartner

http://www.bauer.de/de/bma/parts_service/contact/contact_person.html



Contact person

http://www.bauer.de/en/bma/parts_service/contact/contact_person.html



International Service Hotline

+800 1000 1200* (freecall)

+49 8252 97-2888

BMA-Service@bauer.de

*Where available



Mit mehr als 50 zertifizierten Servicepartnern sind wir immer in Ihrer Nähe.

With more than 50 certified Service Partners, we are always close at hand.



OEM und Qualität:

Original Ersatz- und Verschleißteile bieten Ihnen höchste Qualität durch maximale Anforderungen an unsere Zulieferer. Unser Ziel: optimale Standzeiten bei höchster Beanspruchung der Bauer-Geräte.

OEM and Quality:

Original Bauer spare and wear parts offer you the ultimate quality due to the highest specifications set for our suppliers. Our goal: optimal service life even in the most challenging conditions of the Bauer machines.



Service-Katalog: *Service Catalog:*

http://www.bauer.de/en/bma/parts_service/catalogue/index.html

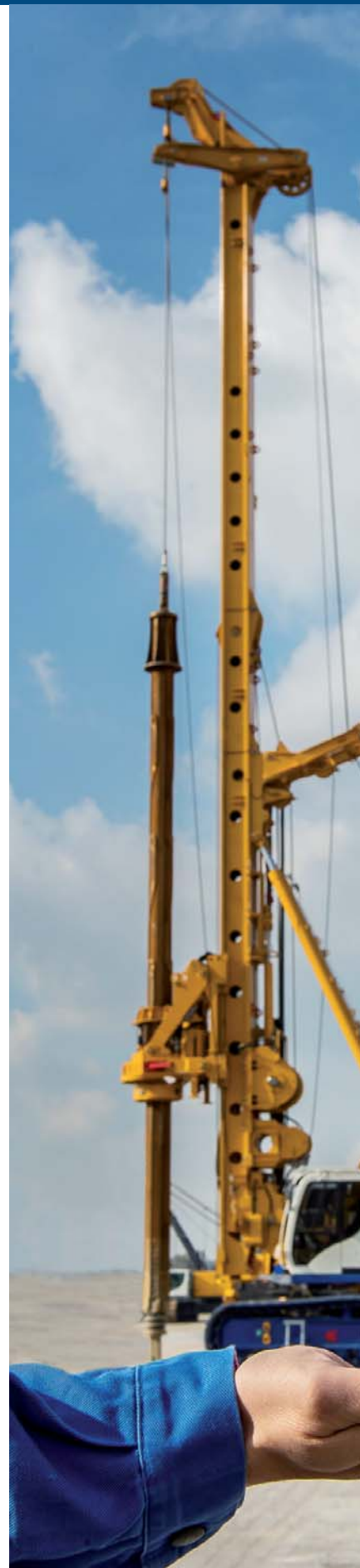


Ersatzteil- & Wartungspakete:

Unsere Pakete werden perfekt auf Ihre Bedürfnisse abgestimmt und sichern somit die Leistungsfähigkeit und den langfristigen Werterhalt Ihres Gerätes.

Spare Parts and Service Packages:

Our packages are perfectly tailored to your specific needs and therefore ensure the productivity and long-term value retention of your machine.





Service-Koffer:

Mit Komponenten aus den Bereichen Hydraulik und Elektrik, Messtechnik, Zentralschmierung und weiteren Optionen bieten diese Koffer eine kompakte und übersichtliche Unterstützung für die Arbeit an Ihrem Gerät. Sie verbessern somit Ihre schnelle Handlungsfähigkeit.

Service Case:

With components from areas such as hydraulics and electronics, instrumentation, central lubrication as well as other options, these cases provide a compact and clearly arranged support system for any work on your machine. In this way, they improve your ability to act swiftly.



Verfügbarkeit:

Wir halten für Sie weltweit eine Teileverfügbarkeit von über 95 % in mehr als 35 Ersatzteilstützpunkten in 26 Ländern bereit.

Availability:

More than 35 Spare Parts Centers worldwide and near you in 26 countries have over 95% of all spare parts available.

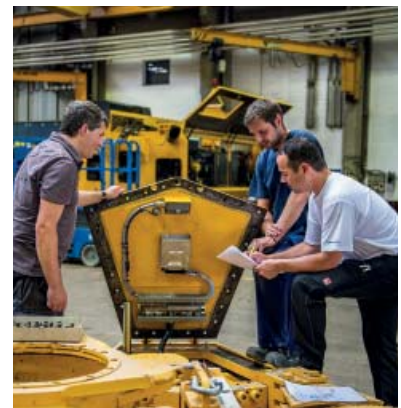


Generalüberholte Teile:

Zuverlässig wie das Neuteil, umweltfreundlich und mit voller Garantie sind generalüberholte Teile eine günstige Alternative.

Re-conditioned Parts:

Just as reliable as new parts, environmentally friendly and backed up by a full warranty, re-conditioned spare parts are a cost-effective alternative.



Service ist unsere Leidenschaft

Baustellen unterliegen meist einem harten Preiskampf. Ein reibungsloser Betrieb liegt uns deshalb sehr am Herzen.

Bei technischen Problemen hilft Ihnen die **Bauer-Servicehotline**. Rund um die Uhr stehen wir Ihnen mit Rat und Tat zur Seite und sind oftmals in der Lage, Probleme bereits am Telefon zu lösen.

- An unseren **weltweiten Servicestützpunkten** arbeiten hervorragend ausgebildete und erfahrene Techniker. Egal ob per Flugzeug oder Servicefahrzeug, in kürzester Zeit sind wir bei Ihnen vor Ort.
- Mit unseren eigens entwickelten **Wartungsverträgen**, die flexibel gestaltet werden können, schaffen wir Planungssicherheit.
- Uns ist wichtig, dass Sie ein betriebssicheres und mängelfreies Gerät im Einsatz haben. Deshalb bieten wir auch Gerätebegutachtungen und **Sachkundigenprüfungen** an.
- In vielen Regionen sind **Serviceberater** im Einsatz. Sie stehen Ihren Mitarbeitern im Umgang mit dem Bauer-Gerät jederzeit bei Fragen zur Verfügung und beraten insbesondere bei komplizierten Bauvorgängen hinsichtlich optimaler Abläufe.
- Bei Bedarf an **sehr erfahrenen Gerätefahrern** können wir Sie ebenfalls unterstützen: Wir verfügen über eigene Fahrer für alle Verfahren und mit oftmals jahrzehntelanger Erfahrung.
- **Neuinvestition oder Generalüberholung?** Auch hier beraten wir Sie gerne! Profitieren Sie von unserem umfangreichen Know-how in Sachen Generalüberholung.
- **Komplette Geräte, auch Komponenten und Equipment setzen wir in unseren Niederlassungen mit unserem Fachpersonal in Kürze instand.**

Service is our Passion

Construction sites are generally subject to tough price competition. A smooth efficient operation is, therefore, of great importance to us.

*The **Bauer service hotline** helps you with any technical problems. We provide you with advice and support around the clock and are frequently able to solve a problem over the phone.*

- *Highly trained and experienced technicians work at our **worldwide Service Centers**. Whether by plane or by service vehicle, we will be on your site in the shortest time possible.*
- *With our specially developed **maintenance contracts**, which can be flexibly structured, we provide planning security.*
- *It is important to us, that you operate a machine which is reliable and free from defects. For this reason, we also offer machine assessments and **expert inspections**.*
- *In many regions, **Service Consultants** are in action. They are available to any of your employees dealing with Bauer machines at all times, should they have any questions. They can offer advice on optimal work sequences, particularly in respect of complicated construction processes.*
- *We are also able to assist you to fulfill your needs for **highly experienced machine operators**: We have our own drivers for all processes available who often have decades of experience.*
- ***New investment or general overhaul?** Once again we will be happy to advise you! Benefit from our extensive know-how in matters of general overhaul.*
- *Entire machines, including components and equipment, **are serviced and repaired in a very short time by our experienced technical staff at our branch offices.***





Für jede Herausforderung des Spezialtiefbaus bietet Bauer das passende Verfahren. Unser Produktportfolio reicht von Kellybohren und Single Pass-Verfahren über die Schlitzwand-technik bis hin zum Rammen, Rütteln und Pressen.

Für alle diese Verfahren haben wir die richtigen Komponenten, Werkzeuge und Verschleißteile, die perfekt aufeinander abgestimmt sind. Kombiniert eingesetzt versprechen sie optimalen Erfolg auf der Baustelle. Jahrelange Baustellenerfahrung fließt zudem in die Konstruktion unserer Bohrwerkzeuge und Verschleißteile mit ein, sodass wir Ihnen optimale Werkzeuge für jede Herausforderung anbieten können.

Alles aus einer Hand: Vom Gerät selbst über die passenden Werkzeuge bis hin zu sämtlichen Ersatz-, Wartungs- und Verschleißteilen bieten wir die komplette Produktpalette des Spezialtiefbaus an.

Durch die ständige Weiterentwicklung unserer Werkzeuge und Verfahren entstehen Innovationen und Systemlösungen, die Ihren Platz an der Spitze sichern. **Wir beraten Sie gerne** bei der Umsetzung von Innovationen oder alternativen Verfahren in Ihren Geräten.

Nutzen Sie auch die Möglichkeiten, die Ihnen unser umfangreicher Mietpark bietet!

For every specialist foundation engineering challenge Bauer has the right process. Our product portfolio ranges from Kelly drilling and single-pass processes, through diaphragm wall technology, to driving, vibrating and pressing-in piles.

For all these processes, we have the right components, tools and wear parts, which are perfectly matched. When used in combination they promise optimum success on the construction site. Years of construction experience also flows into the design of our drilling tools and wear parts, enabling us to provide you with optimal tools for every challenge.

One-stop shop: From the machine itself and the appropriate tools to all spare, service and wear parts, we offer the complete specialist foundation engineering product range.

*The continuous development of our tools and procedures lead to innovations and system solutions that ensure your edge in the market. **We will be happy to advise you** in the implementation of innovations or alternative methods on your machines.*

Benefit also from the opportunities offered by our extensive rental park!

Customer Center:

Im Internet finden Sie unser Kundenportal – das Customer Center. Hier können Sie im On-linekatalog Ersatz- und Verschleißteile bestellen. Zudem bietet es Zugriff auf Betriebsanleitungen und Gerätedokumentation, eine Formulare Datenbank sowie eine Informationsstelle.

Customer Center:

On the Internet you can find our customer portal - the Customer Center. Here you can order spare parts and consumables from our online catalog. It also provides access to instruction manuals and equipment documentation, as well as a form database and an information center.



Customer Center

<https://customercenter.bauer.de>



iPad:

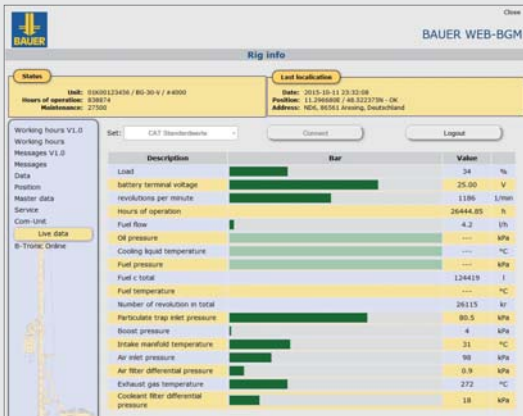
Verschiedene Anwendungsmöglichkeiten stehen auf dem BAUER iPad zur Auswahl. Mit vorinstallierten Standard-Apps, dem Remote-Zugriff auf die B-Tronic und vielen weiteren Funktionen bieten wir eine nützliche Zusatzausstattung. Zum Beispiel besteht die Möglichkeit zum Zugriff auf Gerätedokumentation und unser Customer Center, zum Erstellen von Fotos und Skizzen und zur Unterstützung bei der Gerätwartung und Reparatur. Steigern Sie Ihre Produktivität bei der täglichen Arbeit.

iPad:

A range of different applications are available on the BAUER iPad. With pre-installed default apps, the remote access to the B-Tronic and many other features, we offer useful additional equipment. For example, it is possible to access equipment documentation and also our Customer Center, to create photographs and sketches and to assist with equipment maintenance and repairs. Increase your productivity in your day-to-day work.

DTR/WEB-BGM:

Mit dem BAUER WEB-BGM können Bauer-Geräte, die sich auf verschiedenen Baustellen befinden, verwaltet und optimal betreut werden. Hierzu stehen, je nach Gerät, verschiedene Zugriffsoptionen zur Verfügung: Basic, Advanced und Professional. Von der Übersicht der Gerätestandorte und einem Status über die Betriebszeitenanzeige mit Kraftstoffverbrauch bis hin zur Produktionsdatenauswertung gibt es viele nützliche Funktionen.



DTR/WEB-BGM:

With the BAUER WEB-BGM, Bauer machines operating on different construction sites can be managed and provided with optimal on-site support. For this purpose different access options are available depending on the type of machine: Basic, Advanced and Professional. From an overview of machine locations and status information via the operating time display with fuel consumption to production data analysis, there are many useful features.



Gebrauchtmaschinenportal:

Sie suchen schon lange nach einem gebrauchten Bauer-Gerät oder dem passenden Zubehör? Sie möchten ein Bauer-Gebrauchtgerät verkaufen? Dann sind Sie beim Gebrauchtmaschinenportal der BAUER Maschinen GmbH genau richtig. Stellen Sie hier bequem ausgelegte Geräte zum Verkauf ein oder finden Sie die passende Bauer-Gebrauchtmaschine für Ihre nächste Baustelle.



Gebrauchtmaschinenportal

https://www.bauer.de/de/bma/used_equipment/index.html

Used Equipment Portal:

You have been looking for a used Bauer machine or appropriate accessories for a long time? You want to sell a used Bauer machine? Then the Used Equipment Portal of BAUER Maschinen GmbH is the perfect solution for you. Here, you can easily put your used Bauer machines up for sale or find a suitable used Bauer machine for your next construction site.



Used Equipment Portal

https://www.bauer.de/en/bma/used_equipment/index.html



Schulungen und Seminare

Service beinhaltet nicht nur Ersatzteile und Zubehör, sondern auch maßgeschneiderte Trainings für unsere Kunden und Partner.

Was bieten wir Ihnen?

Schulungen für Gerätefahrer und Mechaniker - für Einsteiger und Berufserfahrene

Unsere Seminare orientieren sich am Kenntnisstand der Teilnehmer und können flexibel angepasst werden.

Mehr Hintergrundwissen

Unsere Trainer vermitteln fundiertes Grundlagenwissen über den Umgang mit Bauer-Geräten.

Praxis an den Maschinen

Sie erlernen die Bedienung, Service und Wartung der Bauer Maschinen.

IHRE Zufriedenheit ist UNSER Ansporn!

Gerne entwickeln wir für Sie auch ein maßgeschneidertes Training.

Detaillierte Informationen über unsere Seminarinhalte, aktuelle Termine und vieles mehr finden Sie auf unserer Website oder nehmen Sie direkt Kontakt mit uns auf:
btc@bauer.de



Bauer Training Center

<https://www.bauer.de/de/btc>

Trainings and Seminars

Service includes not only equipment and accessories, but also customized trainings for our customers and business partners.

What do we provide?

Trainings for operators and technicians - for beginners and specialists

Our seminars are based on participants' current knowledge levels and can be flexibly adapted as required.

More background knowledge

The trainers provide sound basic know-how in the use of drilling rigs and the application of drilling and construction methods

Practical experience on the machinery

You will learn how to operate, service and maintain Bauer equipment.

YOUR satisfaction is OUR motivation!

If our standard offer does not meet your training needs, we would be pleased to design "YOUR" training.

You can find detailed information on the contents of our seminars, current course offerings and much more on our website. Or contact us directly: btc@bauer.de



Bauer Training Center

<https://www.bauer.de/en/btc>

BAUER Training Center GmbH
Erfolg durch Kompetenz und Qualität
Success through competence and quality



BAUER Maschinen GmbH
BAUER-Strasse 1
86529 Schrobenhausen, Germany
Tel.: +49 8252 97-0
Fax: +49 8252 97-1190
BMA-Parts-and-Service@bauer.de
www.bauer.de



International Service Hotline
+800 1000 1200* (freecall)
+49 8252 97-2888

* Where available



http://www.bauer.de/de/bma/parts_service/

Technische Änderungen ohne Vorankündigung und Verpflichtung gegenüber früher gelieferten Geräten vorbehalten. Irrtum und Druckfehler vorbehalten.
Technical specifications are subject to change without notice and without incurring responsibility for machines sold previously. Error and misprints reserved.